

BDKJ Wuppertal on Tour - Prag

Teilnehmer*innen Informationen



Nachfolgend ein paar Informationen für unsere Fahrt nach Prag.

Abfahrt & Rückfahrt

Der Treffpunkt für die Fahrt nach Prag ist am Donnerstag (Fronleichnam), dem 15.06. um 06:30h. Die Rückfahrt werden wir am Sonntag, dem 18.06., vormittags antreten. Voraussichtliche Ankunftszeit in Wuppertal ist 19h.

Abfahrtsort

Der Treffpunkt für die Abreise ist die historische Stadthalle Wuppertal. Dort treffen wir uns in der Hoteleinfahrt, welche sich zwischen der Stadthalle und der Schwimmpfer/Parkplatz, befindet. Die Anschrift lautet: Auf dem Johannisberg 1, 42103 Wuppertal



Unterbringung

Unser Ziel in Prag wird vorerst einmal unsere Unterkunft sein. Die Adresse unserer A&O Hostels Prag Metro Strikov lautet: Děčinská 1, 180 00 Praha 8, Tschechien.

Untergebracht sind wir in Doppelzimmern mit Bettwäsche und Handtüchern.

Verpflegung

Im Preis inbegriffen ist das morgendliche Frühstück, welches wir in unserem Hostel einnehmen werden. Die genauen Zeiten werden wir Vorort absprechen.

Alle weiteren Mahlzeiten sind Euch selbst überlassen. Sicherlich finden sich dafür aber auch Gemeinsamkeiten oder wir können spontane Absprachen Vorort treffen.

Gruppe

Die Gruppe besteht aus 15 Personen, 11 Teilnehmer*innen und 4 Betreuer*innen.

Programm

Das Programm besteht bewusst aus ganz viel frei verfügbarer Zeit für Euch selbst. Ihr könnt die Stadt also gut auf eigener Kappe erkunden. Wir bieten Euch aber mit unseren verpflichtenden Programmpunkten ebenfalls an, sich gemeinsam etwas anzusehen. Ebenso möchten wir natürlich nicht ausschließen auch in der „freien“ Zeit Programmideen anzubieten.

Der vorläufige Programmplan:

Do (15.06.)	Fr (16.06.)	Sa (17.06.)	So (18.06.)
06:30h Treffen & Abfahrt	gemeinsames Frühstück	gemeinsames Frühstück	gemeinsames Frühstück
15:00h Einchecken & Zimmer beziehen	11:00h Stadtführung	Besichtigung Prager Burg	bis 10:00h Zimmer räumen & auschecken
gemeinsames Abendessen			
		18:30h spirituelle Begegnung mit der dt. Gemeinde	ca. 19h Ankunft in Wuppertal

Wir empfehlen sich – bei Interesse - den Reiseführer für die Hosentasche durchzulesen. Dort erfahrt ihr vieles über Prag und könnt Euch vielleicht über Eure Ziele informieren.

www.praguecitytourism.cz/file/edee/universal/maps/praha-do-kapsy-de.pdf

Geld

Fernab vom Euro gibt es in Prag tschechische Kronen.

Bitte wechselt Euch vorher jeweils eigenständig das jeweilige Geld, oder versucht es in Tschechien selbst.

Zahlung

Bitte achtet bezgl. der Zahlung auf die eigens verschickte Teilnehmerbestätigung. Dort sind Betrag und Kontodaten des BDKJ Wuppertal vermerkt.

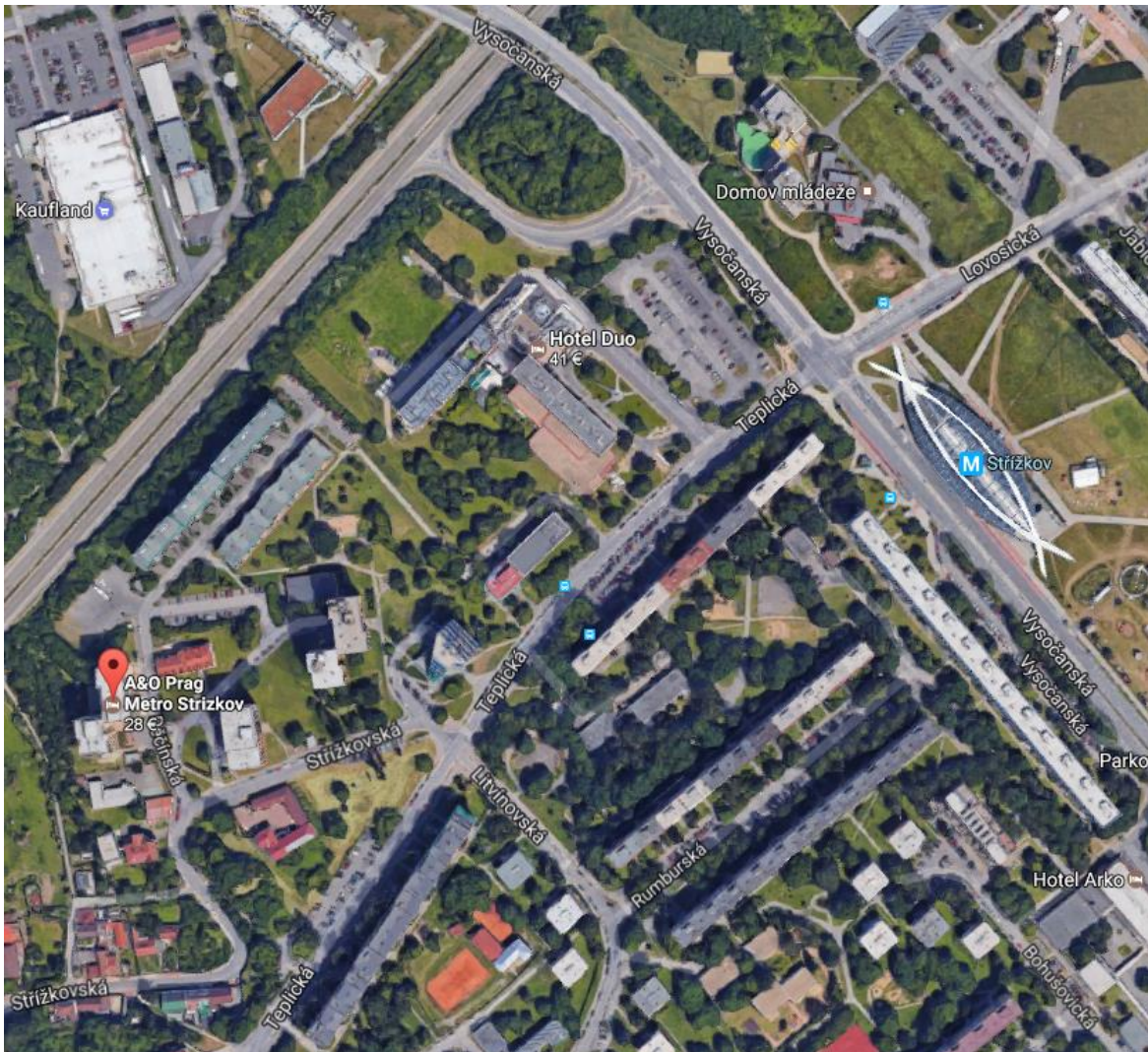
Einpacken!

Neben Euren ganzen persönlichen Sachen denkt bitte dran Eure Krankenkassenkarte oder Versichertennachweis sowie einen **gültigen** Personalausweis bei Euch zu führen!

Ebenso natürlich Geld für Verpflegung und mögliche weitere Ausgaben für Programm o.ä..

Öffentliche Verkehrsmittel

In Prag werden wir jedem ein Ticket für drei Tage zur Verfügung stellen, damit könnt Ihr dann unbegrenzt mit dem ÖPNV durch Prag fahren.



Die Metrostation Strizkov liegt in der Nähe unseres Hostels und wird von der Metrolinie C angefahren.

Kommunikation

Zur weiteren Kommunikation vorab, mögliche Fragen und Erinnerungen würden wir die Gründung einer Whatsapp-Gruppe empfehlen.

Solltet Ihr daran Interesse haben, sendet doch bitte Daniel (Mobil: 01523-8764365) eine Nachricht mit Eurem vollständigen Namen.

Kontaktdaten

Sollten Euch vorab noch Fragen kommen oder Ihr etwas vergessen habt, meldet Euch gerne vorab bei Daniel (Email: daniel.hermanns@bdkj-wuppertal.de).

Kurz vor der Fahrt werden wir Euch dann noch eine Notfallnummer mitteilen, über die wir kurz vor und in Prag 24h erreichbar sein werden.